

CATÁLOGO



Nuestra **especialidad**
es la **flexibilidad**®

Juntas de expansión

Hule

Fabricación:

Circulares - Rectangulares.

Elastomeros:

Natural, Butilo, Neopreno, EPDM, Nitrilo, Hypalon, Viton, fabricación especial con interior de Teflón.

Datos técnicos:

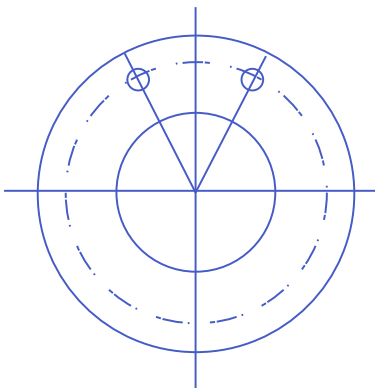
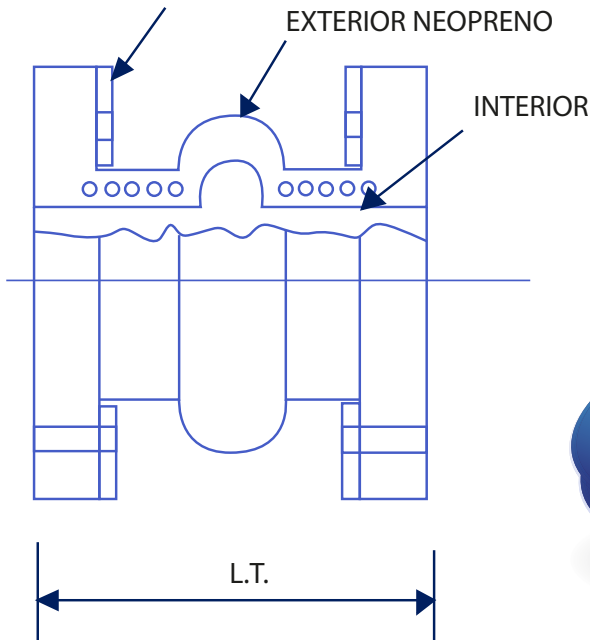
DIAM PULG	UN ARCO				DOS ARCO				TRES ARCO			
	Long. PULG. A	COMP. AXIAL (PULG)	ELOG. AXIAL (PULG)	DEFLEX LATERAL (PULG)	Long. PULG. B	COMP. AXIAL (PULG)	ELOG. AXIAL (PULG)	DEFLEX LATERAL (PULG)	Long. PULG. C	COMP. AXIAL (PULG)	ELOG. AXIAL (PULG)	DEFLEX LATERAL (PULG)
2 - 3	6	0.4375	0.250	0.500	10	0.875	0.875	1				
4 - 6	6	0.4375	0.250	0.500	10	0.875	0.875	1	12	1.312	0.750	1.250
8	6	0.6875	0.250	0.500	10	1.375	1.375	1	14	2.0625	1.125	1.500
10	8	0.6875	0.250	0.500	12	1.375	1.375	1	14	2.0625	1.125	1.500
12	8	0.6875	0.375	0.500	12	1.375	1.375	1	14	2.0625	1.125	1.500
14 - 20	8	0.6875	0.375	0.500	12	1.375	1.375	1	16	2.0625	1.125	1.500
22 - 24	10	0.8125	0.4375	0.500	14	1.625	0.4375	1	18	2.4375	1.3125	1.500
26 - 40	10	0.9375	0.500	0.500	14	1.875	0.500	1	18	2.8125	1.500	1.500
42 - 72	12	0.9375	0.500	0.500	14	1.875	0.500	1	18	2.8125	1.500	1.500

Hule con un arco

ANILLOS DE RETENCION A.C.

EXTERIOR NEOPRENO

INTERIOR



DISEÑO:

FSA (Fluid Sealing Association)

Diámetros:

2" hasta 60"

MATERIALES:

NEOPRENO EXTERIOR
 NEOPRENO INTERIOR
 HYPALON INTERIOR
 EPDM INTERIOR
 VITON INTERIOR
 NITRILO INTERIOR

Bridas integrales:

150, 300 # y DIN

Construcciones:

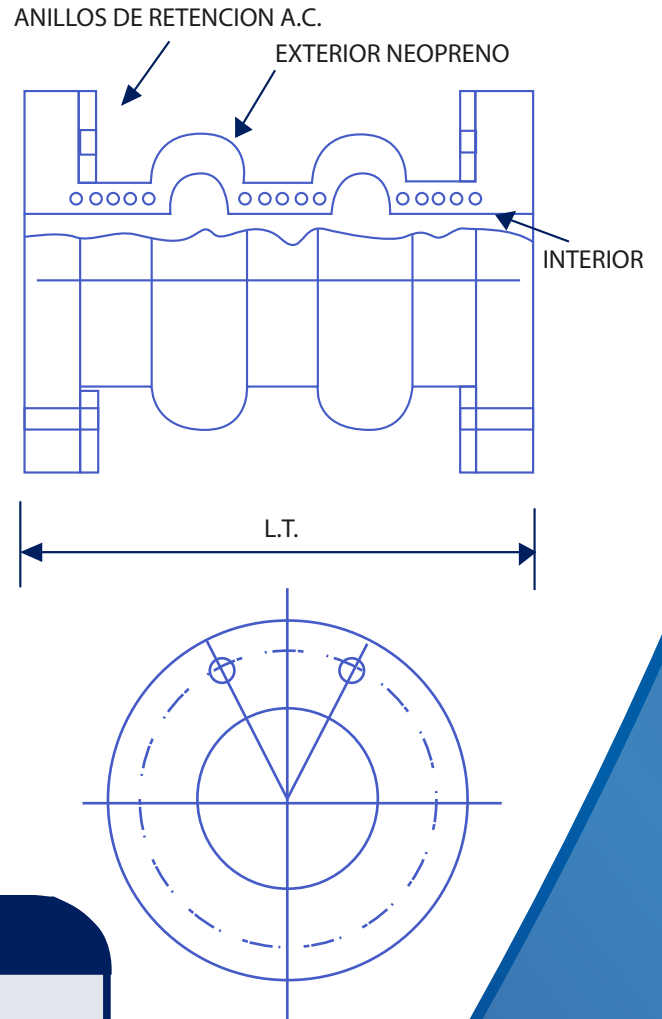
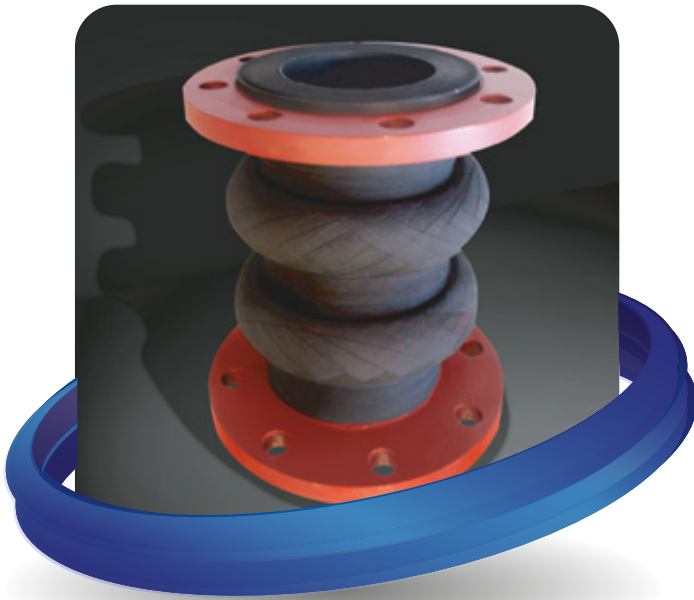
Un arco

Dos arcos

Tres arcos

Anillos de retención A.C.

Hule con doble arco



DISEÑO:

FSA (Fluid Sealing Association)

Diámetros:

2" hasta 60"

MATERIALES:

NEOPRENO EXTERIOR
 NEOPRENO INTERIOR
 HYPALON INTERIOR
 EPDM INTERIOR
 VITON INTERIOR
 NITRILO INTERIOR

Bridas integrales:

150, 300 # y DIN

Construcciones:

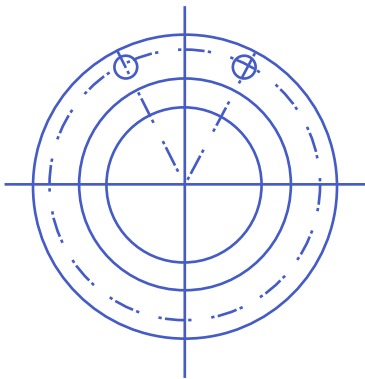
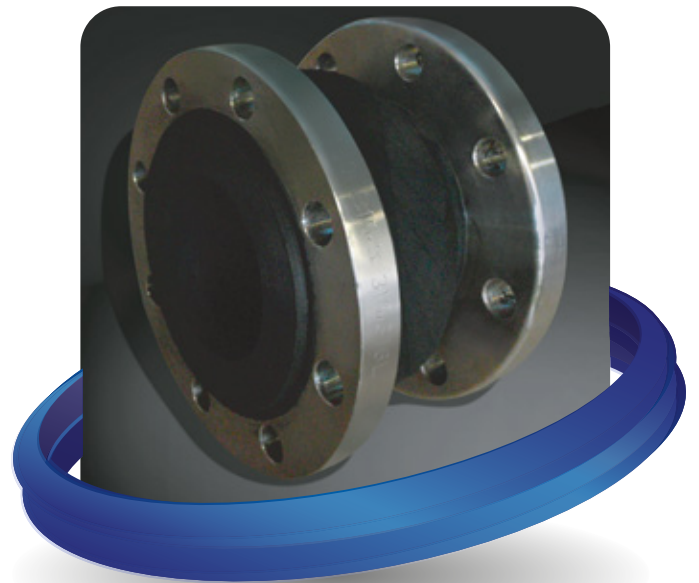
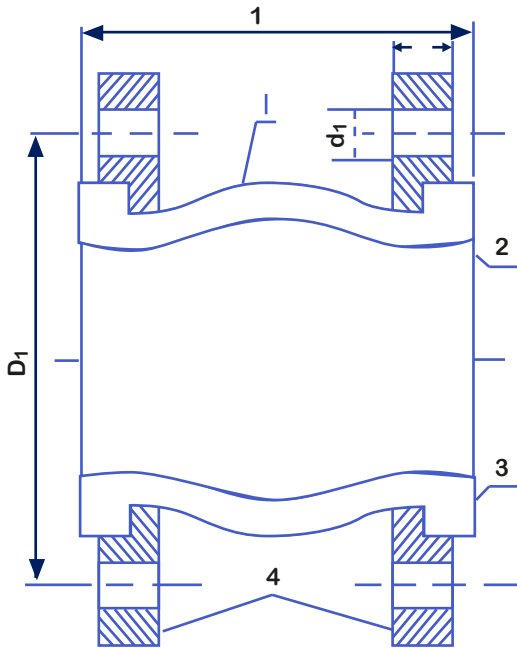
Un arco

Dos arcos

Tres arcos

Anillos de retención A.C.

Hule arco fluido con bridas giratorias A.C.



DISEÑO:

FSA (Fluid Sealing Association)

Diámetros:

2" hasta 24"

MATERIALES:

NEOPRENO EXTERIOR

NEOPRENO INTERIOR 180°F

HYPALON INTERIOR 200°F

EPDM INTERIOR 200°F

VITON INTERIOR 400°F

NITRILO INTERIOR 210°F

Bridas:

A.C. Giratorias

150#, 300# y DIN.

Anillos de retención A.C.