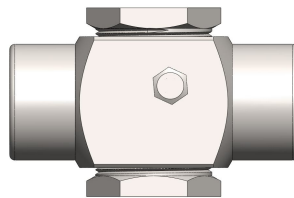
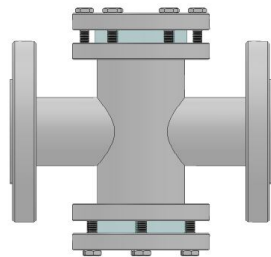
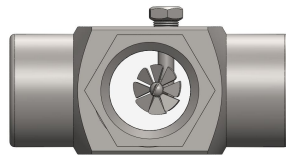
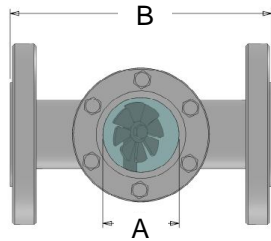
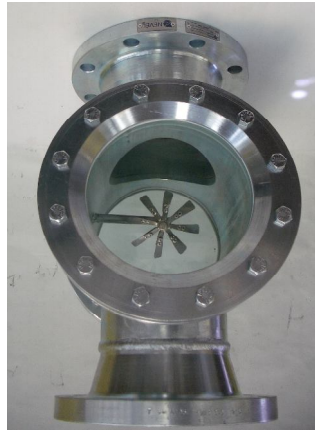




Mirillas de flujo



Las mirillas de flujo **NEVÉL**, ofrecen la mayor visibilidad con relación al diámetro interior del tubo donde serán instaladas.

Construcción:

Clase: Hasta ANSI 1500# RTJ & 3000# NPT

Cuerpo:

Estándar: acero al carbón tipo ASTM A-105

Opcional: aceros inoxidable, aluminio, PTFE, nylon, PVC, materiales norma NACE MR0175.

Interiores:

Estándar: acero inoxidable tipo AISI 304.

Opcional: aceros inoxidable, aluminio, PTFE, nylon, PVC, materiales norma NACE MR0175.

Cristales:

Estándar: Termotemplado

Opcional: Borosilicato y acrílico

Empaques:

Estándar: Neopreno, Buna- N

Opcional: PTFE, Vitón, asbesto.

Conexiones:

Bridadas, roscadas, sanitarias, soldables en cualquier tamaño.

Acabados: galvanizado y recubrimientos

Tabla dimensional			
Tamaño nominal (pulgadas)	Dimensiones en mm		
	A	B	
		Rosca NPT	Brida ANSI
1/2, 3/4 & 1	28	110	136
1-1/2	52	180	
2	63	200	
2-1/2	78	260	
3	90	290	
3-1/2	102	350	
4	118	390	
6	200	525	
10	305	590	

Como ordenar mirillas de flujo NEVÉL:					
MF	Tipo de indicador	Conexión al proceso	Material del cuerpo	Tipo de cristal	Material del empaque
mirilla de flujo	R= rotor. A= aleta. T= tubular. = paso libre C= recta. O= otro	Indicar bridada, roscada, soldable, etc. en cualquier medida.	S= Al 304 SS= Al 316 P= PVC C=Acero al carbón A= aluminio E= otro	T= termotemplado B= borosilicato O= otro	N= neopreno T= PTFE 5=IFG 5500 9= IFG 9900 V= Vitón E= otro

Para construcción sobre diseño o con materiales especiales consultar fábrica